



DES MODULES D'AUTOMATISME ÉCONOMIQUES

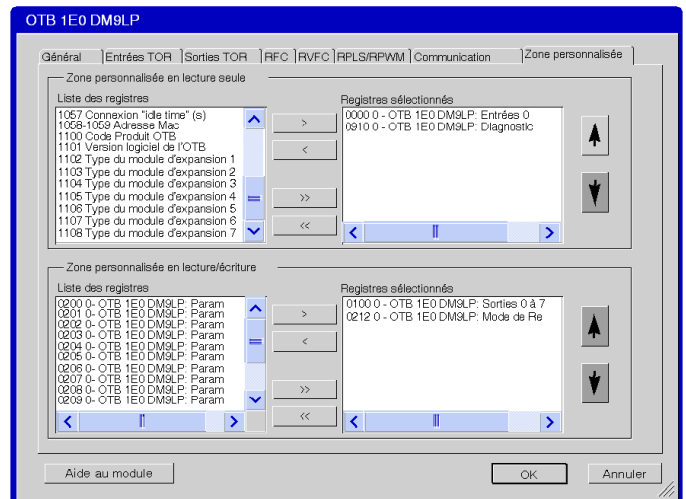
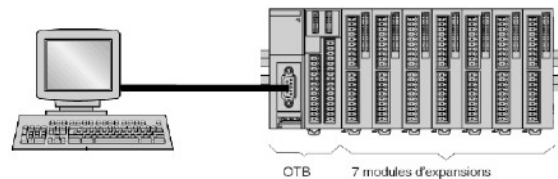
Pour des projets de machines simples ou d'automatismes en îlot ne nécessitant pas un grand nombre d'entrées / sorties, Advantys OTB est un système modulaire d'entrées sorties distribuées (déportées) répondant aux besoins de compacité et de réduction des coûts. Les modules Advantys OTB s'insèrent nativement dans des environnements de produits Schneider, ou de produits tiers basés par exemple sur des solutions de commande en Soft PLC, grâce à l'ouverture apportée par les bus de terrain CAN open, Modbus, et Ethernet.

Le module de base dispose de 20 E/S (12 E + 8 S), les modules d'extension analogiques ont une précision de 12 bits, et chaque voie peut être configurée au choix en 0/4-20 mA, 0/10V, ± 10V, TC J-K-T, PT 100/1000, NI 100/1000, NTC, CTN, PTC, CTP.

Le paramétrage du système OTB peut être réalisé avec le logiciel Advantys configuration tool.

PRINCIPALES CARACTÉRISTIQUES TECHNIQUES

Type d'E/S intégrées		Nombre maximal d'E/S TOR
Entrées TOR de base		12
Sorties TOR de base		8
Type d'E/S avec les expansions		Nombre maximal d'E/S TOR
Entrées TOR maximum (module E/S + exp E/S)		12+(7x32)=236
Sorties TOR maximum (module E/S + exp E/S)		8+(7x32)=232
E/S TOR maximum (module E/S + exp E/S)		20+(7x32)=244
Sorties à relais maximum		6 sur base + 96 sur expansion
Type d'E/S analogique		Nombre maximal d'E/S analogiques
Entrées analogiques		24
Sorties analogiques		14
Fonction	Description	
Compteur rapide : RFC	2 compteurs/décompteurs rapides : 5 kHz (monophases)	
Compteur très rapide : RVFC	2 compteurs très rapides : comptage/décomptage 20 kHz (bi-phases)	
Générateur d'impulsions : RPLS ou RPWM	2 générateurs d'impulsions RPLS ou RPWM (Modulation de largeur d'impulsions) : - Sortie générateur d'impulsions RPLS, 7 kHz maximum - Modulation de largeur d'impulsions RPWM, 7 kHz maximum	
Filtrage programmable des entrées	La durée de filtrage des entrées peut être modifiée lors de la configuration. Aucun filtrage ou filtrage à 3 ms ou 12 ms.	



Ce document n'est pas contractuel VALDATA ou le constructeur se réservant toute modification.